



S. EUFEMIA

RESIDENZA
CORREZZANA - Via Principale



LOCATION

La Residenza Sant'Eufemia sorge nel Comune di Correzzana, Provincia di Monza e Brianza, all'incrocio tra Via Principale e Via S. Eufemia. L'area è collocata in posizione centrale rispetto allo sviluppo del territorio comunale, a due passi dal Municipio e dai principali servizi comunali (posta, banca, scuola elementare, asilo, scuola media, etc...).

La zona residenziale della Residenza S. Eufemia offre la possibilità di **vivere a un passo dai servizi ma a diretto contatto con la natura**, permettendo di trascorrere il tempo libero nello splendido ambiente circostante e di percorrere a piedi o in bicicletta i numerosi **sentieri e percorsi naturalistici** immersi nei boschi e nei campi della valle del Rio Pegorino, fino a riscoprire le Ville e le Cascine del territorio brianzolo.



MISSION: SOSTENIBILITA' AMBIENTALE E ALIMENTARE

Il costante impegno di Archetipo per l'ottenimento di qualità della vita e rispetto per l'ambiente ha caratterizzato più che mai la progettazione della Residenza S.Eufemia; la tipologia costruttiva scelta per il sistema involucro-impianti permette di ottenere un'elevata prestazione energetica, **riducendo i consumi e le emissioni di CO2**, garantendo elevati standard di **risparmio energetico** e di **confort abitativo**, in conformità alla nuova normativa nazionale ed europea **Nearly Zero Energy Building**, per raggiungere livelli sempre maggiori del **benessere percepibile nel vivere quotidiano**.

CARATTERISTICHE SISTEMA INVOLUCRO - IMPIANTO

- Tamponamenti perimetrali realizzati con **sistema parete finito a cappotto**, atti a garantire elevatissimi livelli di coibentazione e inerzia termica, con riduzione certificata ben **superiore al 10%** sui valori limite previsti dalle disposizioni regionali in vigore, che collocano l'edificio nella classe dei fabbricati ad alta efficienza energetica;
- **Frangisole in legno** a tutt'altezza sulle facciate ad ovest, a schermatura dell'irraggiamento solare durante il pomeriggio dei mesi estivi, per il benessere all'interno degli ambienti;
- Utilizzo di **pompe di calore elettriche autonome** a basso consumo d'energia e a bassa emissione sonora, che garantiscono riscaldamento, raffrescamento e produzione di acqua calda sanitaria;
- **Riscaldamento radiante a pavimento**, che garantisce ambienti meno secchi e meno polverosi;



- **Ventilazione Meccanica Controllata** con Recupero del Calore e deumidificatore, a basso assorbimento elettrico, per l'estrazione e la reintegrazione dell'aria, attraverso il passaggio da uno scambiatore di calore, in grado di fornire **recupero del calore fino al 95%**;
- **Impianto fotovoltaico** per la **gestione intelligente dell'energia elettrica** prodotta direttamente dall'energia solare;
- Tetto "**cool roof**", un sistema di raffrescamento passivo, in cui la copertura riflette le radiazioni solari mantenendo fresche le superfici esposte ai raggi solari, permettendo una **diminuzione di calore trasmesso** alle abitazioni sottostanti a beneficio del confort interno e della climatizzazione estiva.
- **Ascensore dotato di sistema rigenerativo** con recupero dell'energia utilizzata fino al 60 % e funzionante in caso di lungo black out
- **Sistema di recupero e di acque piovane** per irrigazione dei giardini in vasche di laminazione interrata.



CARATTERISTICHE ARCHITETTONICHE

La Residenza S. Eufemia è composta da 4 corpi di fabbrica separati, per un totale di n. 24 appartamenti, di cui n. 18 in edilizia residenziale privata libera e n. 6 in edilizia residenziale privata convenzionata; le quattro palazzine offrono tre piani fuori terra, destinati agli appartamenti, ed un piano interrato destinato a boxes, cantine e locali condominiali di servizio; ogni palazzina è separata dall'altra da verde privato, nonché da percorsi pedonali di accesso agli edifici, assicurando la visuale verso il parco agricolo ad ovest.

Ad ogni piano di tutte le palazzine si trovano due appartamenti, che presentano ognuno l'affaccio sui tre lati nord-est-sud, e nord-ovest-sud, garantendo così non solo il **massimo dell'irraggiamento solare per le zone giorno**, ma anche il **riscontro d'aria naturale**.

Ogni alloggio a piano terra possiede un ampio portico aperto sul giardino privato, mentre ai piani superiori si ritrovano terrazzi di medesima ampiezza, tutti esposti a sud, posizionamento ideale dal punto di vista **bioclimatico**; sia i portici che i terrazzi sono caratterizzati dall'affaccio delle zone living e cottura, garantendo una fruibilità ottimale degli spazi esterni; inoltre la tipologia distributiva degli spazi interni permette la massima flessibilità dell'utenza, andando a soddisfare eterogeneità di esigenze.



APPARTAMENTI TIPO



3 Locali Piano Terra



3 Locali Piano Primo e Secondo



4 Locali Piano Terra

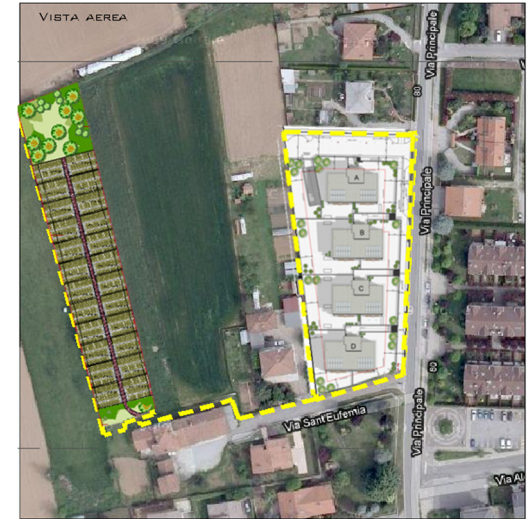


4 Locali Piano Primo e Secondo

SOSTENIBILITÀ AMBIENTALE E ALIMENTARE

Archetipo ha scelto di offrire alla residenza Sant'Eufemia non solo un importante livello di sostenibilità energetica e ambientale, ma anche di **sostenibilità alimentare**, mettendo a disposizione di ogni appartamento un **terreno agricolo privato, da destinare a orto**, per la coltivazione diretta di prodotti agricoli.

Poter usufruire di un orto permette di avere a disposizione alimenti biologici, sani e freschi, oltre a garantire un risparmio economico, momenti di socializzazione e buon umore, **benessere psico-fisico** per adulti e bambini.



Vantaggi di avere a disposizione un orto

